



[www.domovnazamku.cz](http://www.domovnazamku.cz)

#### Kde nás najdete?

Najdete nás na nejvyšší dominantě polabského města Lysá nad Labem - ve Šporkově zámku na zámeckém vrchu. Pokud se k nám vypravíte, hledejte kostel a od něj už jen pár set metrů do kopce a cíl nelze minout.



GPS 50°12'12.060"N, 14°50'1.464"E

#### Sídlo domova:

Domov Na Zámku  
Lysá nad Labem,  
příspěvková organizace  
Zámek 1/21, 289 22 Lysá nad Labem

#### Kontakt:

**telefon: 325 551 067**  
(spojovatel/ka Vás přepojí na konkrétního pracovníka)  
**e-mail: info@dnz-lysa.cz**

#### Ředitel:

tel./fax: 325 551 000, mobil: 602 154 221, reditel@dnz-lysa.cz

#### Sociální pracovníce:

mobil: 606 875 877, socialni.pracovnice@dnz-lysa.cz

#### Vedoucí sestra:

mobil: 722 535 302, vedouci.sestra@dnz-lysa.cz

#### Aktivizace:

mobil: 727 952 886, aktivizace@dnz-lysa.cz

#### Pokladna:

tel.: 325 551 067, pokladna@dnz-lysa.cz

Ostatní potřebné kontakty jsou k dispozici na webových stránkách.

IČO: 49534963

Bank. spojení: KB – 195 301 91/0100

Datová schránka: ID - Datová schránka: xuvkhzj

#### Zřizovatel:

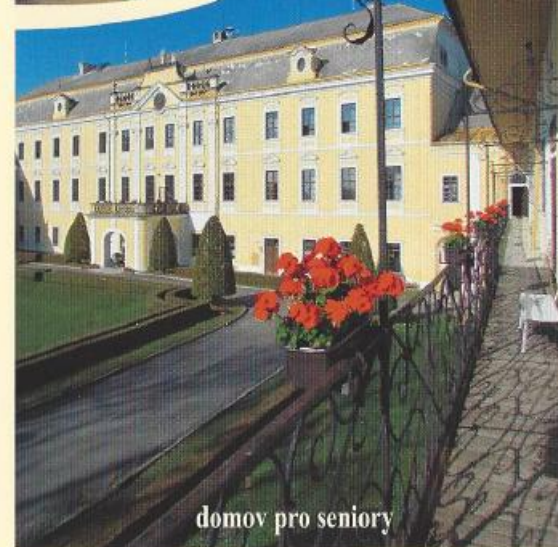
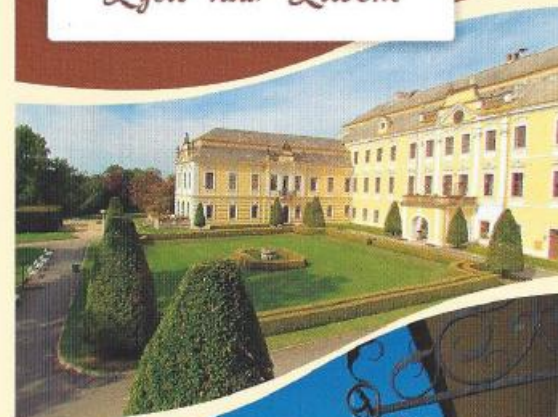
Krajský úřad Středočeského kraje  
Odbor sociálních věcí  
Zborovská 11  
150 21 Praha 5 – Smíchov

**Středočeský kraj**

[www.domovnazamku.cz](http://www.domovnazamku.cz)

## Domov Na Zámku

### Lysá nad Labem



domov pro seniory

*„Krásní mladí lidé jsou hříčkou přírody,  
ale krásní staří lidé jsou umělecká díla.“*

*J. W. Goethe*

[www.domovnazamku.cz](http://www.domovnazamku.cz)

Domov poskytuje své služby od roku 1961 v prostorách kulturní a historické památky, jejíž charakter respektujeme a snažíme se vytvářet pro naše klienty to nejlepší možné prostředí.

#### Poslání domova

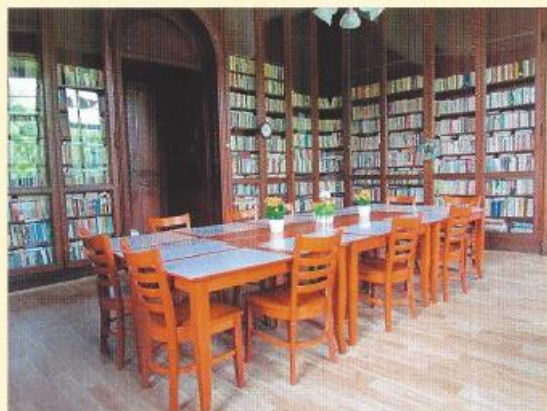
Domov Na Zámku Lysá nad Labem je příspěvková organizace zřizovaná Krajským úřadem Středočeského kraje. Tato služba je určena dle zákona č. 108/2006 Sb. o sociálních službách, ve znění pozdějších předpisů, § 49 Domov pro seniory.

Posláním Domova Na Zámku Lysá nad Labem je poskytnout seniorům se sníženou soběstačností pomoc a podporu při naplňování jejich individuálních potřeb, zmírnit negativní vlivy jejich stárnutí a podporovat je ve využívání svých možností a schopností. Společně udržujeme vztahy s okolním prostředím a vytváříme přátelskou atmosféru.

Sociální, pečovatelské a ošetrovatelské služby jsou poskytovány formou nepřetržitého provozu s cílem zachování důstojnosti, maximální soběstačnosti a přirozených vazeb.

Zároveň respektují vlastní vůli, individuální charakter každé osoby, společenské návyky a podporují sociální začleňování.

Kapacita Domova Na Zámku je 120 lůžek.



#### Cílová skupina

Domov Na Zámku je určen především seniorům, kteří se ocitli v obtížné životní situaci a kteří potřebují pomoc, nebo celodenní péči v důsledku omezení či ztráty jejich soběstačnosti.

Cílová skupina klientů

(Rozhodnutí o registrované službě č. 3596614):

- senioři
- Věková kategorie klientů:
- 65 let a výše

#### S ohledem na typ našeho zařízení není možné uzavřít „Smlouvu o poskytování sociální služby - Domov pro seniory“ v případě, že:

- domov neposkytuje sociální službu, o kterou osoba žádá
- domov nemá dostatečnou kapacitu k poskytnutí sociální služby, o kterou osoba žádá
- osobě, která žádá o poskytnutí sociální služby, vypověděl v době kratší než 6 měsíců před touto žádostí smlouvu o poskytnutí téže sociální služby z důvodu porušování povinností vyplývajících ze smlouvy
- zdravotní stav osoby vyžaduje hospitalizaci a péči ve zdravotnickém zařízení
- s osobou, která z důvodu svého aktuálního zdravotního stavu nebo pod vlivem návykových látek ohrožuje sebe nebo okolí a závažně narušuje kolektivní soužití
- s osobou, která by z důvodu duševní poruchy závažným způsobem narušovala kolektivní soužití
- s osobou trpící akutní infekční nemocí.



#### Domov poskytuje klientům tyto služby:

- ubytování (zahrnuje topení, teplou a studenou vodu, elektrický proud, úklid, praní, drobné opravy ložního a osobního prádla a ošacení, žehlení)
- celodenní stravování
- pomoc při zvládnutí běžných úkonů péče o vlastní osobu
- úkony zdravotní a rehabilitační péče
- zprostředkování kontaktu se společenským prostředím
- sociálně terapeutické činnosti
- aktivizační činnosti (např. zájmové a společenské programy, duchovní potřeby atd.)
- pomoc při uplatňování práv, oprávněných zájmů a při obstarávání osobních záležitostí.

#### Kulturní a společenské vyžití:

- do domova docházejí na vystoupení různé umělecké soubory
- jsou pořádány kulturní, zábavné akce, přednášky
- probíhá půjčování knih v knihovně a promítání filmů
- jsou navštěvovány výstavy a pořádány výlety do okolí
- do domova dochází dobrovolníci
- je zajišťována doprava do města služebními autem
- v areálu se nachází kavárna, kde se konají pravidelná odpoledne s hudbou

#### Informace pro podání žádosti o poskytování služby

Formulář žádosti a ostatní přílohy jsou k dispozici na webových stránkách, případně také v kanceláři sociálních pracovníků přímo v domově. Kompletní žádost je možno doručit osobně či zaslat na adresu domova, kde bude projednána (sociální šetření, komise). V případě přijetí uzavíráte s domovem "Smlouvu o poskytování sociální služby - Domov pro seniory."

Více informací o domově získáte na webových stránkách nebo na telefonním čísle 325 551 067.

